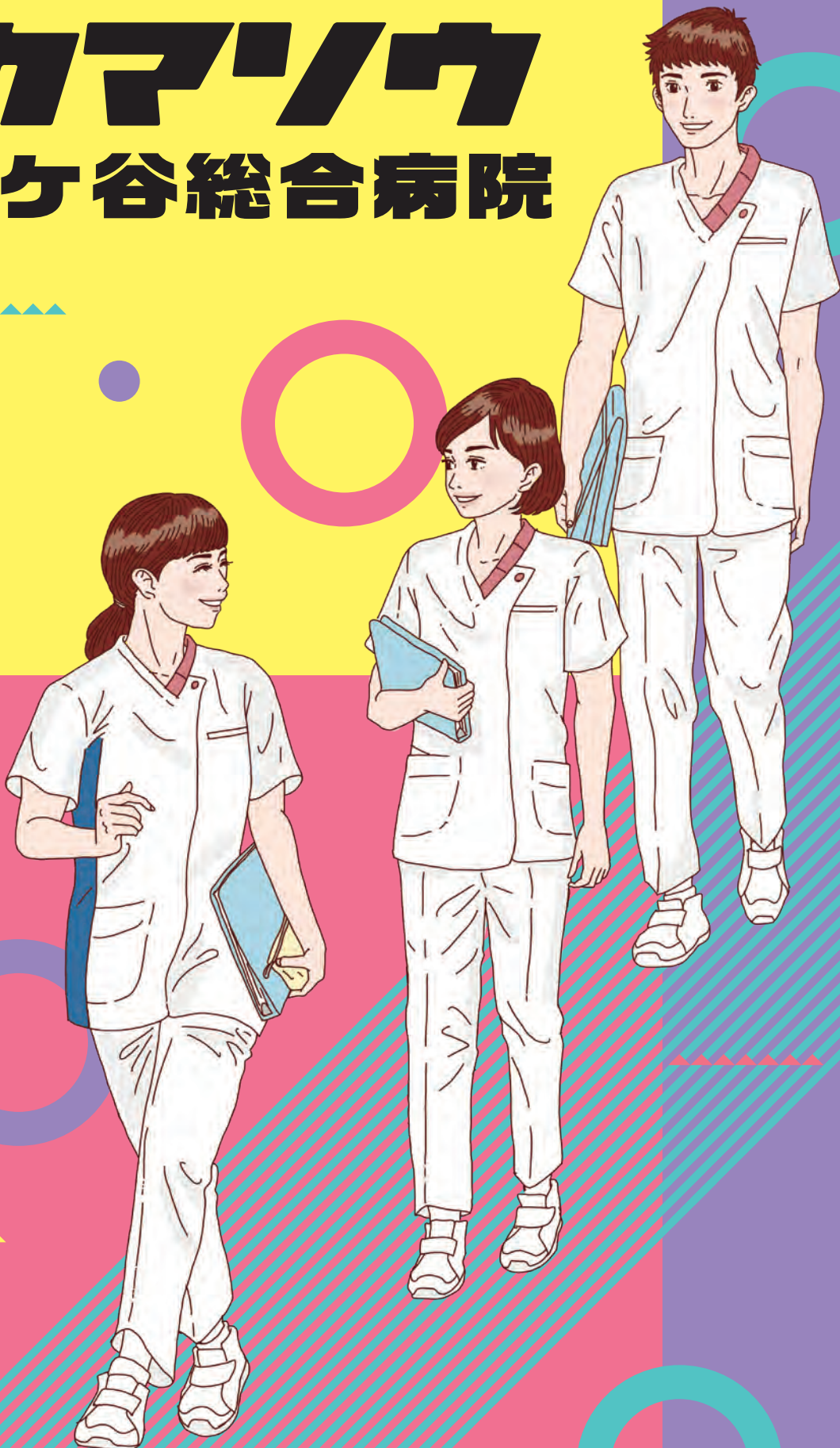


# カマソウ

## 鎌ヶ谷総合病院



KAMAASO  
NURSE  
TEAM

# Safety

セーフティ

患者さんや自分自身の安全を  
大事にする



# Smile

スマイル

患者さんや同僚に対して  
笑顔で接する

# Special

スペシャル

あなた自身を大切に、  
あなたにしかできない  
特別なナース



## Greetings

看護部長の挨拶

Chikako Miura

医療法人徳洲会 鎌ヶ谷総合病院 看護部長 三浦 千賀子



「Safety」「Smile」「Special」を  
合言葉に個々の成長に寄り添って、  
きめ細やかな教育支援を行っています！

患者さんのニーズに応え、満足を得られる看護の提供、達成感のある看護の実践、  
プロフェッショナルとして長く働き続けられる看護部を目指しています。

Movie /  
看護部紹介



YouTube動画リンク

### 私の看護観

「患者さんファースト」の信念をもって真摯に看護することが、私たち  
看護師自身の幸せや充実した人生をもたらすと信じています。また、  
私たちは社会に貢献する人財として、プロフェッショナルである自己  
を高める努力を続けることが使命と考えます。

### 目指す看護師

- ・失敗や悩みを乗り越え、挫けてもピンチをチャンスと捉え挑戦できる看護師
- ・患者さんだけでなく広く関わる人たちと和を尊び成長できる看護師
- ・看護師を諦めず生涯続ける看護師

## Philosophy and policy

### 理念と方針

いつでも、どこでも、誰でもが、最善の医療を受けられる社会を目指して、  
日本と世界の医療環境の改革に挑戦しています。

### 看護部方針

「安全第一、患者ファースト」がモットー、「優しく親切的な看護」を届ける

### 看護部理念

質の高い看護を提供し、かけがえない命を守ります。  
そのために患者様へ「安心と優しさの心を大切にした看護」を提供し、  
地域に信頼される病院となるように貢献します。

### 病院の特長

「皆様の大切な人」「大切な時間」「大切な生活」を守るために、  
高い技術力に裏付けられた信頼性と、優しさに溢れる病院を目指しています。



Movie /  
病院紹介



YouTube動画リンク



# Newcomer Education Program



新人教育プログラム

## 新人看護師の成長は病院全体でバックアップ

幅広い知識と経験を持つチーム構成であなたをサポートします。  
教える、教えられるのではなく、ぜひ一緒にチャレンジし、共に成長していきましょう。

### 新人指導について

#### 実地指導者制度を採用

新人看護師は、全看護職員でサポートしようという意識のもと、実地指導者を中心に部署全体で新人を支える仕組みを取り入れています。教育計画に基づき知識・技術についてレクチャーを行い、一人ひとりの習得レベルと成長に合わせて丁寧に指導します。常に声かけを行い、コミュニケーションをしっかりとっています。

### 教育体制について

#### ラダー教育を導入

新人教育は、年間計画を通して行われます。4月は集合研修を半月、その後部署へ配属となります。5月以降は月1回、ラダー1の集合研修を行います。教育体制は、各病棟で実地指導者を数名決め、病棟ごとに新人教育の年間計画を立てます。新人指導については、実地指導者だけでなく2年目以上の看護師全員がサポートしていきます。

## 看護師の1日

入職1年目の看護師の日勤・夜勤のタイムスケジュールをご紹介します。

日勤		夜勤	
8:30 勤務開始	16:30 勤務開始	17:00 バイタル・ケア	18:00 食事介助
9:00 バイタル・ケア	17:00 バイタル・ケア	18:30 ラウンド	21:30 - 22:00 休憩
11:30 - 13:30 交代で1時間休憩	18:00 食事介助	00:00 - 04:00 交代で1時間休憩	08:00 食事介助
12:00 食事介助	18:30 ラウンド	08:45 申し送り	09:00 勤務終了
13:30 カンファレンス	21:30 - 22:00 休憩		
14:00 ラウンド	00:00 - 04:00 交代で1時間休憩		
16:45 申し送り	08:00 食事介助		
17:00 勤務終了	08:45 申し送り		



YouTube動画リンク

### Rookie Nurse

新人看護師

部署名：4西病棟  
入職年：2023年



#### カマソウだから、様々な経験ができます！

一番興味を持ったのは、“患者さんとの関わり方”です。治療への不安を抱える方や認知症の患者さんに、どのように接したら良いかなど、一人ひとりに合わせた対応は、難しくもあり工夫する楽しさもあります。様々な患者さんが集まる総合病院だからこそできる経験です。

### Senior Nurse

先輩看護師

部署名：4東病棟  
入職年：2022年



#### 多種多様な疾患を学ぶことができます！

急性期に必要な看護が日々変わるため、毎日カンファレンスを行い、コメディカルと協働しながら患者さんの早期退院を目指しています。当院の病床数は331床あり、ほぼ毎日手術が行われるため、多種多様な疾患を学ぶことができます。

# Career Enhancement

キャリア支援

## 「選択制」を取り入れたラダー教育

基本的には看護協会の「ラダー教育」を参考とし、レベル別に学ぶことができます。さらに個人の「学びたい気持ち」を尊重し、レベルを飛び越えた教育を受けることや、ライフイベントに合わせた教育の選択が可能です。

目標管理をスムーズに、より効果的に  
行えるよう「ゴールシート」を採用！

ゴールシート

ゴール  
(具体的な目標)

ビジョン・願い  
(目的)



## 経験年数に関係なく、キャリアアップできる体制

キャリアアップを目指す方のスキルや希望に応じたチャレンジができるよう積極的に支援しています。

### ナーシングスキル

最新エビデンスに基づく看護手順と技術動画、著名講師陣の講義がついた看護技術のオンライン教育ツールです。いつでもどこでも学ぶことが可能です。経験年数に関わらず興味ある内容を視聴できるため、知識の幅が広がります。



### へき地・離島支援

離島・へき地の病院に、短期・長期にわたり専門医や指導医クラスの医師を絶え間なく派遣しています。看護師もその一つです。新しい環境に身を置き、自分の弱点を見つめ、必要な手技や知識を獲得し、ワンランク上の看護師を目指す人のためのプログラムです。



### 災害医療活動NPO法人TMAT

TMATの災害医療救援活動は国内にとどまらず、国境を越えた医療支援を実現し、世界医療の向上にむけて活動中です。あなたも「生命だけは平等だ」の理念のもと、よりよい医療を世界中の人達が受けられるように、サポート活動を行いませんか？



### ベストプラクティス研修

所属病院を離れて、他施設でそれぞれの専門分野を学ぶ、グループ独自の研修制度です。全国の徳洲会病院や訪問看護ステーション、介護老人保健施設がさまざまな研修を企画しており、決められた期間の中で多くの技術を学ぶことができるシステムです。



# Specialist Training

スペシャリスト育成



## 資格取得制度・特定行為研修

スペシャリストを目指すあなたを積極的に支援いたします。  
教育課程終了後は、それぞれの領域で活躍していただけます。

### Certified Nurse

認定看護師



手術看護認定看護師  
入職年：2014年

認定看護師を取得することで、  
もっとできることが増えます！

認定看護師には、実践・指導・相談という3つの役割があります。最新の知識に基づいて、熟練した看護技術を発揮して看護を実践することが求められるほか、職場全体で質の高い看護が行えるようにスタッフ育成を推進することも大切です。さらに、疑問や問題に直面したスタッフの相談を受け、サポートも行います。認定看護師の魅力は、自分の興味がある分野を究められること、継続的に活動が行えることです。また、全国に同じ分野の仲間がいるのも強みです。

### Nurse Practitioner

診療看護師



入職年：2008年

看護職でありながら、  
診療に携われるのが魅力です！

患者さんの声に耳を傾け、「元気がない」など分かりにくい異常や病気を見逃さないという気持ちで、日々の臨床業務を行うこと。また、幅広い範囲での判断力や責任が求められます。看護職でありながら医師と共同して、患者さんの状態の改善に直接携われることが何よりのやりがいです。また、看護師としてのスキルだけでなく初期治療の知識や技術を身につけることで医療現場のタスクシフトや医師が外来で不在な時にもタイムリーに迅速な対応ができることも大きな魅力です。

### 看護師特定行為研修

看護師が手順書により特定行為を行う場合に特に必要とされる実践的な理解力、思考力及び判断力並びに高度かつ専門的な知識及び技能の向上を図るための研修です。

#### 鎌ヶ谷パッケージ

- ・呼吸器（気道確保に係るもの）関連
- ・呼吸器（人工呼吸療法に係るもの）関連
- ・栄養に係るカテーテル管理（中心静脈カテーテル管理）関連
- ・動脈血液ガス分析関連
- ・栄養及び水分管理に係る薬剤投与関連
- ・循環動態に係る薬剤投与関連



### 看護師修学派遣制度

#### 研修費全て 施設負担

交通費・  
宿泊費を含む

認定看護師・診療看護師の資格取得、或いは特定行為研修の受講は、業務上の要請に基づき施設が指名する派遣制度です。また、研修期間中は現在支給している給与のうち固定的に支給している給与が保証されます（但し、固定時間外手当を除く）。

派遣制度の流れ

院内決定

本部承認

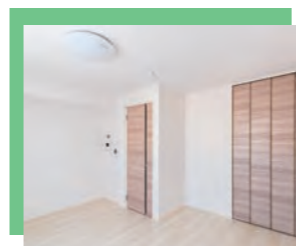
実施

# Welfare

充実の福利厚生

## 仕事とプライベートを充実させる福利厚生

“自分も家族も身体が資本”を掲げ、一人ひとりが安心してイキイキと働くために、新たなチャレンジへの活力のために、健康やライフプランを強力にサポートいたします。



### 看護師寮完備

病院から3～10分のところにオートロック完備の寮をご用意。ご希望の方には電化製品の設置も可能。お手頃な価格で、仲間と楽しく過ごせるため、初めての一人暮らしも安心してスタートできます。



### 院内保育園・病児保育園

生後4か月～6年生のお子さんを対象とした院内保育園「ひまわり保育園」があります。送迎も楽で、24時間365日の保育体制に加え、病児・病後児保育もあるので、安心して利用できます。



### 診療費用補助・人間ドック

35歳以上の職員は、人間ドックを無料で受診できるほか、二親等までのご家族は、11,000円の負担金で人間ドックを受けられます。さらに、外来・入院に関わらず、徳洲会病院で受診した月々の保険診療費のうち3,000円を超えた費用は、申請により後日全額給付される診療費用補助もあります。

#### 診療費用補助について

本人・配偶者  
両親・子供

超過額を全額給付

配偶者の両親  
本人の祖父母  
兄弟姉妹

超過額を2/3給付



### カマソウ親睦会

職員みんなで楽しむ年数回の貴重な機会。忘年会はディズニーリゾートのホテルで盛大に行われます。



### 職員食堂

働く職員のために、健康に配慮した管理栄養士監修の美味しい食事を1食280円で提供。

ベネフィット・  
ステーション導入

確定拠出年金  
制度導入

### 奨学金制度

看護師等養成学校に入学予定または在学する学生で、卒業後に当病院への入職を希望される方が対象。

#### 貸付金額

月額 **50,000** 円

#### 貸付期間

看護師等養成学校  
修業年数

#### 返済の免除

貸与した貸付金は看護師養成学校を卒業し、資格取得後、貸与年数と同期間当病院に勤務したとき全額免除。

# Task share

多彩なタスクシェア

## 患者さんのために、共に働く仲間たち

患者さんやご家族に近い存在のため、感謝の言葉をもらうことが多く、それがやりがいにつながり、未来への大きな架け橋となります。



### 介護福祉士

介護ニーズのある方々の生活に向き合い、生活全体を支援します。観察を通して、心身の状況等を理解し、その人らしく生活を継続していくために、多職種と連携しながら、環境整備を行います。



### 看護補助者

患者さんの介護や身のお世話をします。看護師のサポートとして医療業務以外のお手伝いをしたり、医療機器の準備や片付け、検査搬送などの補助的な業務も行います。



### 救急救命士

救急車で搬送された患者さんに対して、医師の指示の下で救急救命処置を行います。また、院内トリアージや初療の補助、救急要請電話対応、画像検査時の搬送など、多岐にわたる業務を担います。



### 看護補助事務

医師や看護師と連携を図りながら、資格がなくても行える範囲の事務補助や診察介助を担当します。病棟では入院患者さんやご家族への案内業務、電話対応などの業務も行います。

# Local Attractions

新鎌ヶ谷の魅力

私鉄4線、羽田&成田空港まで乗り換えなし!

駅から徒歩5分圏内にショッピングモールやスーパーが多数あり、深夜1時まで営業している店もあるため、帰りが遅くなっても買い物に困ることはありません。イオンをはじめ、ユニクロやスターバックスもあり、アクセスの良さと緑あふれる、とても暮らしやすい街が「新鎌ヶ谷」です。



成田国際空港

新鎌ヶ谷駅から電車直通**最短22分**  
乗り継ぎなし電車1本で成田空港へ到着。LCCが乗り入れていることもあり、国内線、国際線とも激安便が多く、羽田発に比べると料金が低めなのも魅力です。



羽田空港

新鎌ヶ谷駅から電車直通**最短65分**  
電車1本で羽田空港第1・第2ターミナルへ。都心に近く、24時間オープンしているのが強み。また、空港内の日本情緒あふれる施設も人気です。



東京駅

新鎌ヶ谷駅から電車で**最短38分**  
スカイライナーを利用すれば、最短38分。人気の丸の内「東京ビルTOKIA」や「丸の内トラストシティ」など、大人が楽しめるオシャレなスポットが満載です。



東京スカイツリー

新鎌ヶ谷駅から電車で**約20分**  
634mの日本で一番高いタワー「東京スカイツリー」。商業施設やプラネタリウム、水族館などもあり、老若男女・国内外の観光客から大人気です。



東京ディズニーリゾート

新鎌ヶ谷駅から電車で**約35分**  
絶大な人気を誇る冒険や未来などをテーマに構成された“夢と魔法の王国”。一度入れば、子供から大人まで1日中楽しめます。



九十九里浜

車で**約90分**  
ダイナミックな自然を味わえるのが九十九里浜の魅力!マリッジを楽しむために毎週遠方から、多くの人たちが訪れる人気のスポットです。

## MAP



### 電車でお越しの場合

新京成線・北総鉄道・成田スカイアクセス線・東武アーバンパークライン  
「新鎌ヶ谷駅」北口から徒歩**5分**

### お車でお越しの場合

京葉道路/原木ICより**12km**

